

Olivetti – Inloggning via ID-kort / bricka.

Sammanfattning

Skrivaren är konfigurerad så att den kräver inloggning både för att komma åt panelen lokalt på skrivaren och för att skicka utskrifter till den.

För varje användare behöver man därför lägga upp användaren, koppla användarens ID-bricka och lägga in användarnamn och lösenord i skrivarkonfigurationen på användarens dator.

Att använda skrivaren

Du skriver ut som vanligt, men utskrifterna lagras i skrivaren tills du går fram till den och loggar in med din ID-bricka.

Om du ska skanna, kopiera eller annat behöver du också logga in först.



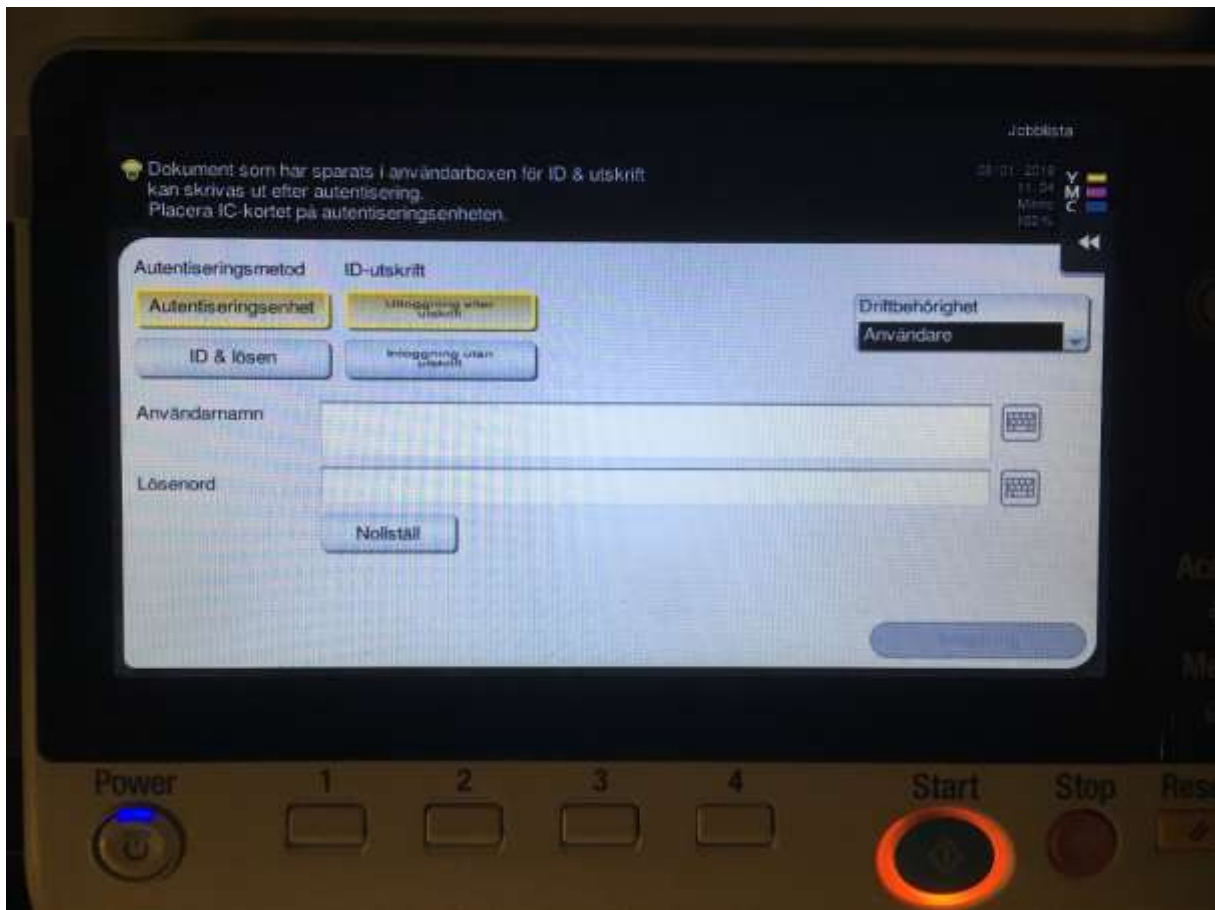
OBS att läsaren för ID-kort sitter nedanför skärmen.

Olivetti – Inloggning via ID-kort / bricka.

Lägga upp en användare och koppla IT-bricka

Det går att lägga upp användaren via webbinterfacet eller via skärmen på skrivaren. Eftersom det bara går att koppla ID-brickan via skrivarens skärm är det enklast att lägga upp enstaka användare där också.

Endast användare med Administratörsbehörighet kan lägga till användare eller koppla ID-bricka.



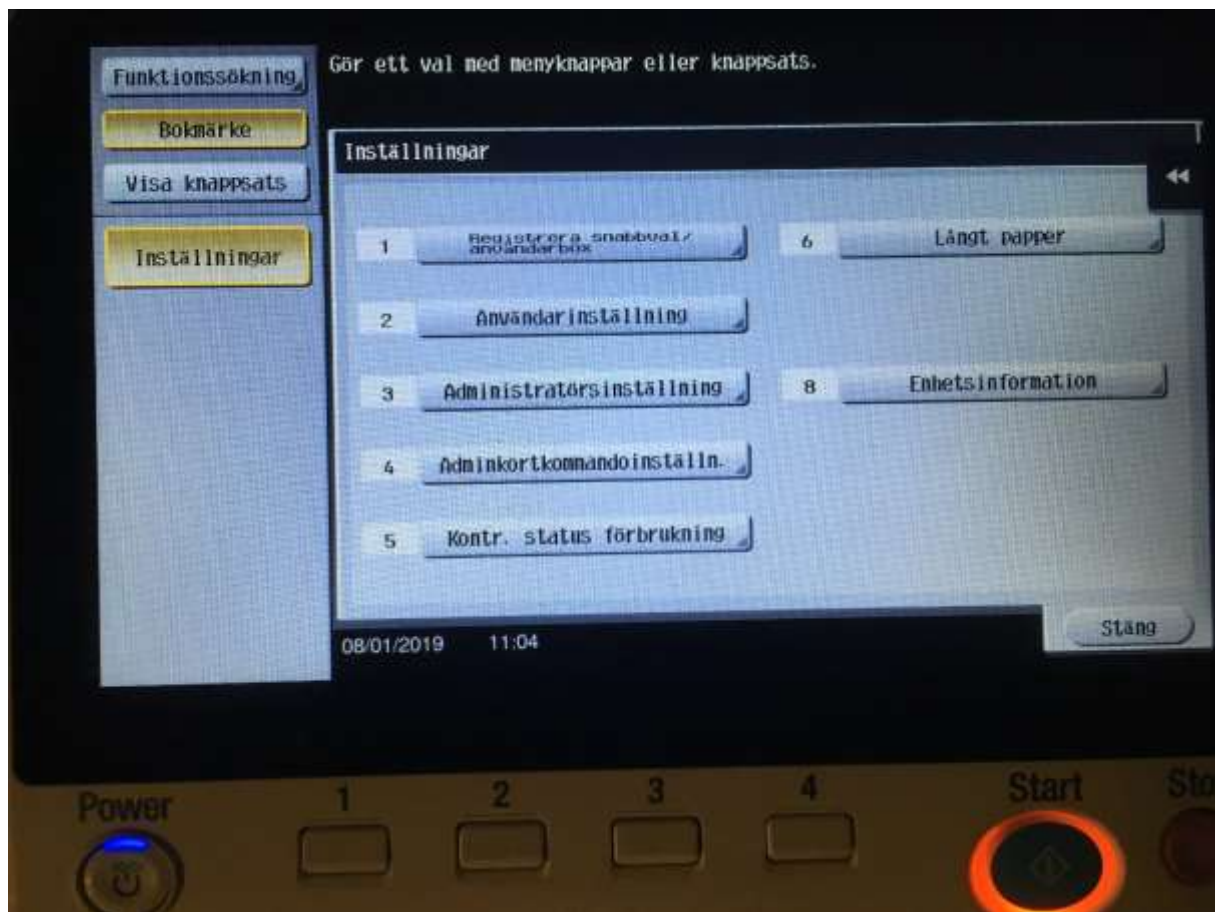
Logga in med din ID-bricka, eller välj ID & lösen så kan du logga in med ditt användarnamn och lösenord.

Olivetti – Inloggning via ID-kort / bricka.



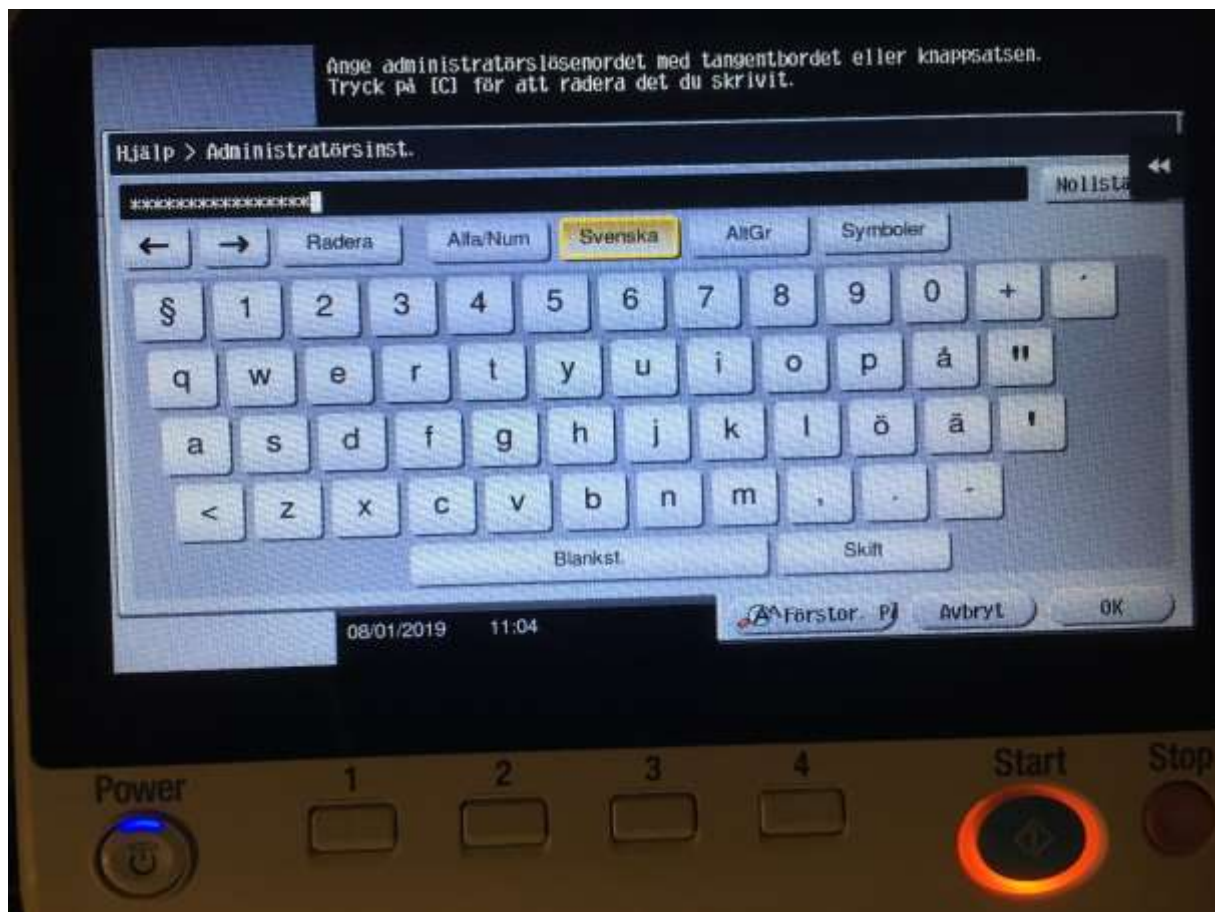
Efter inloggning kommer du till startskärmen. Välj Inställn.

Olivetti – Inloggning via ID-kort / bricka.



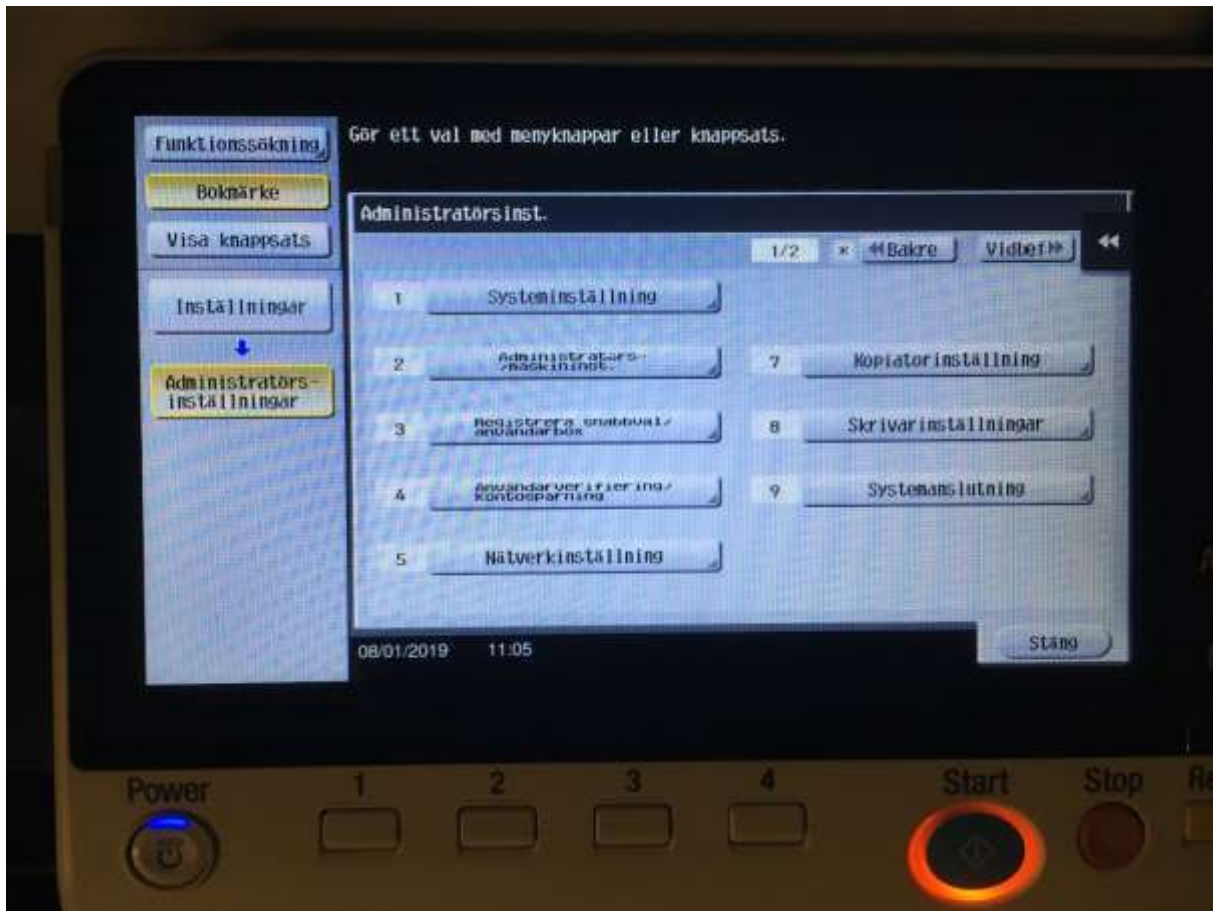
Välj Administratörsinställning

Olivetti – Inloggning via ID-kort / bricka.



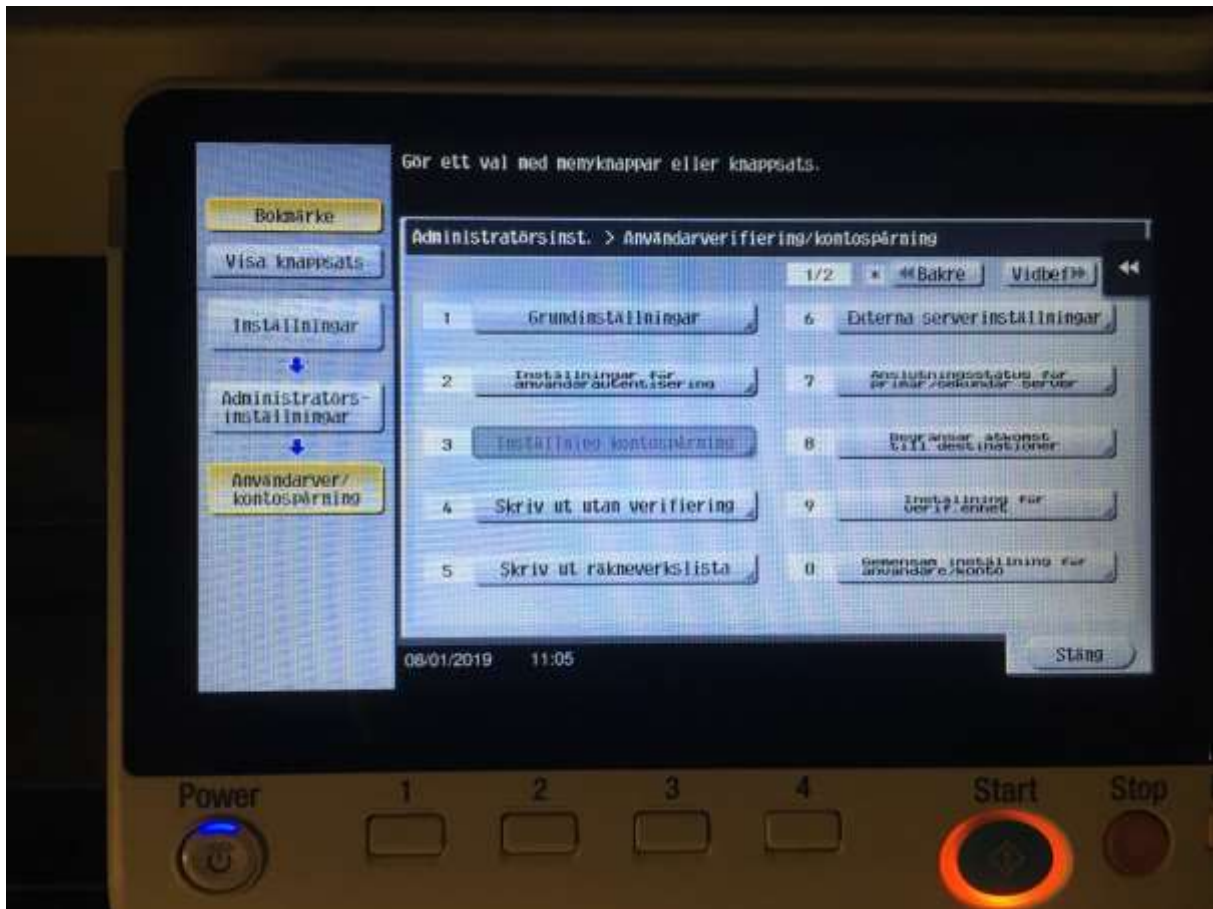
Fyll i skrivarens Administratörslösenord och tryck OK.

Olivetti – Inloggning via ID-kort / bricka.



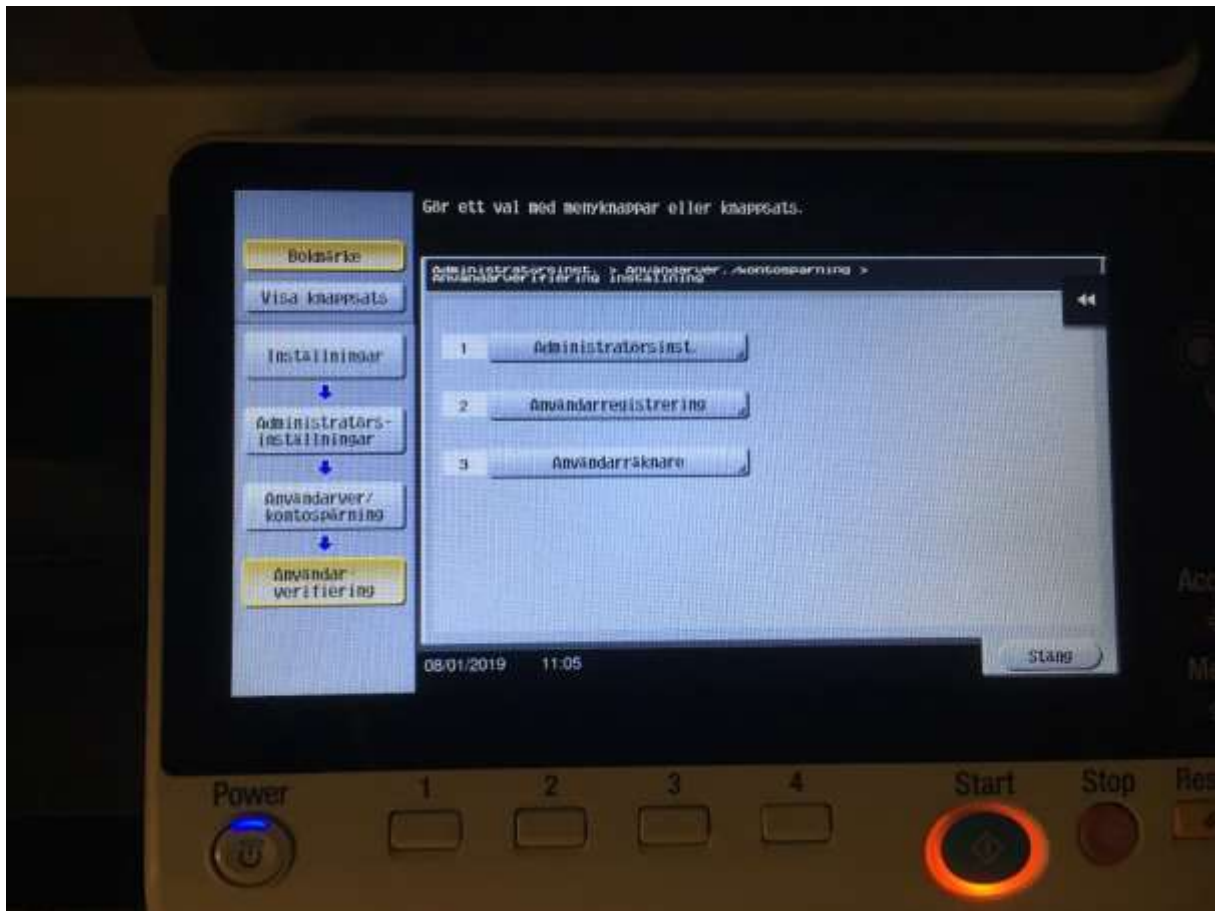
Välj Avnändarverifiering / Kontospårning

Olivetti – Inloggning via ID-kort / bricka.



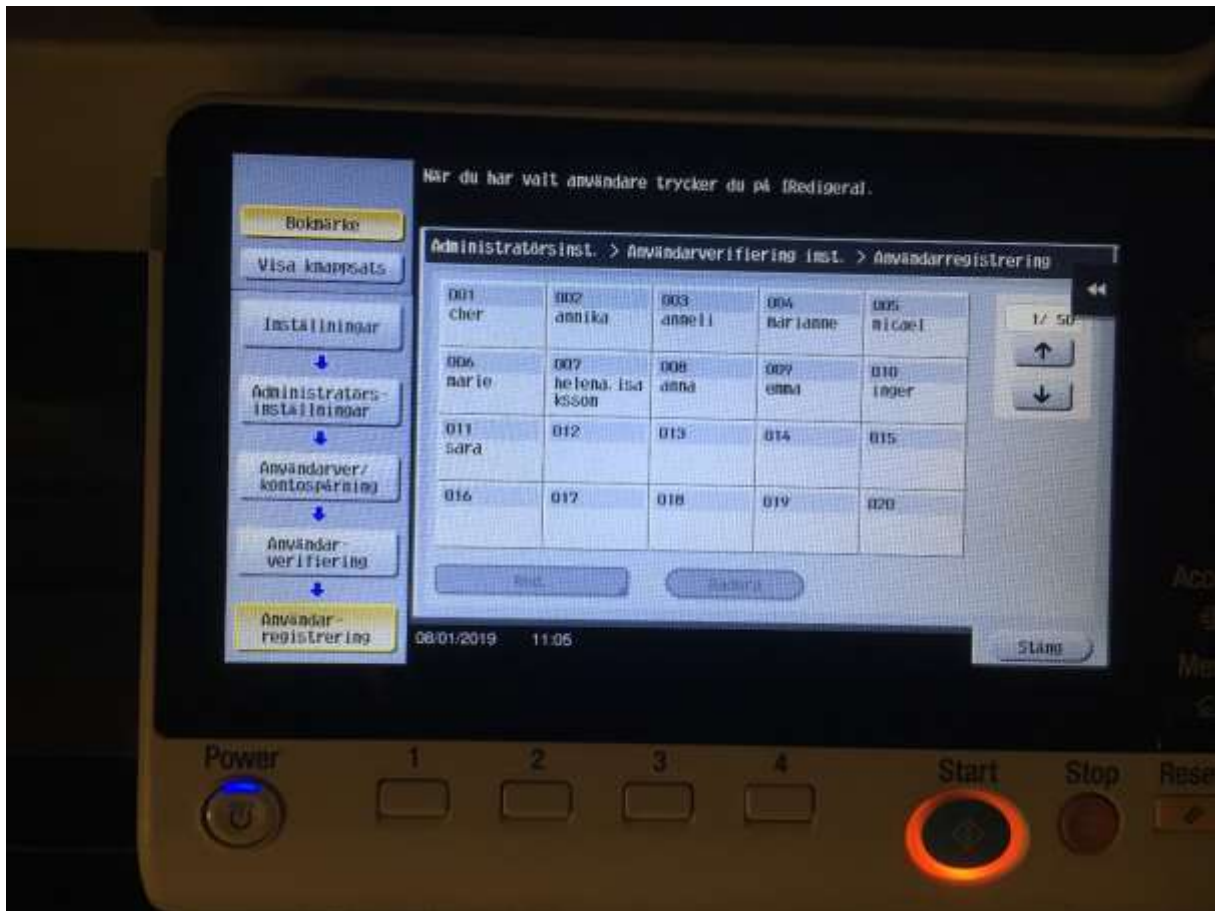
Välj Inställningar för användarautentisering.

Olivetti – Inloggning via ID-kort / bricka.



Välj Användarregistrering

Olivetti – Inloggning via ID-kort / bricka.



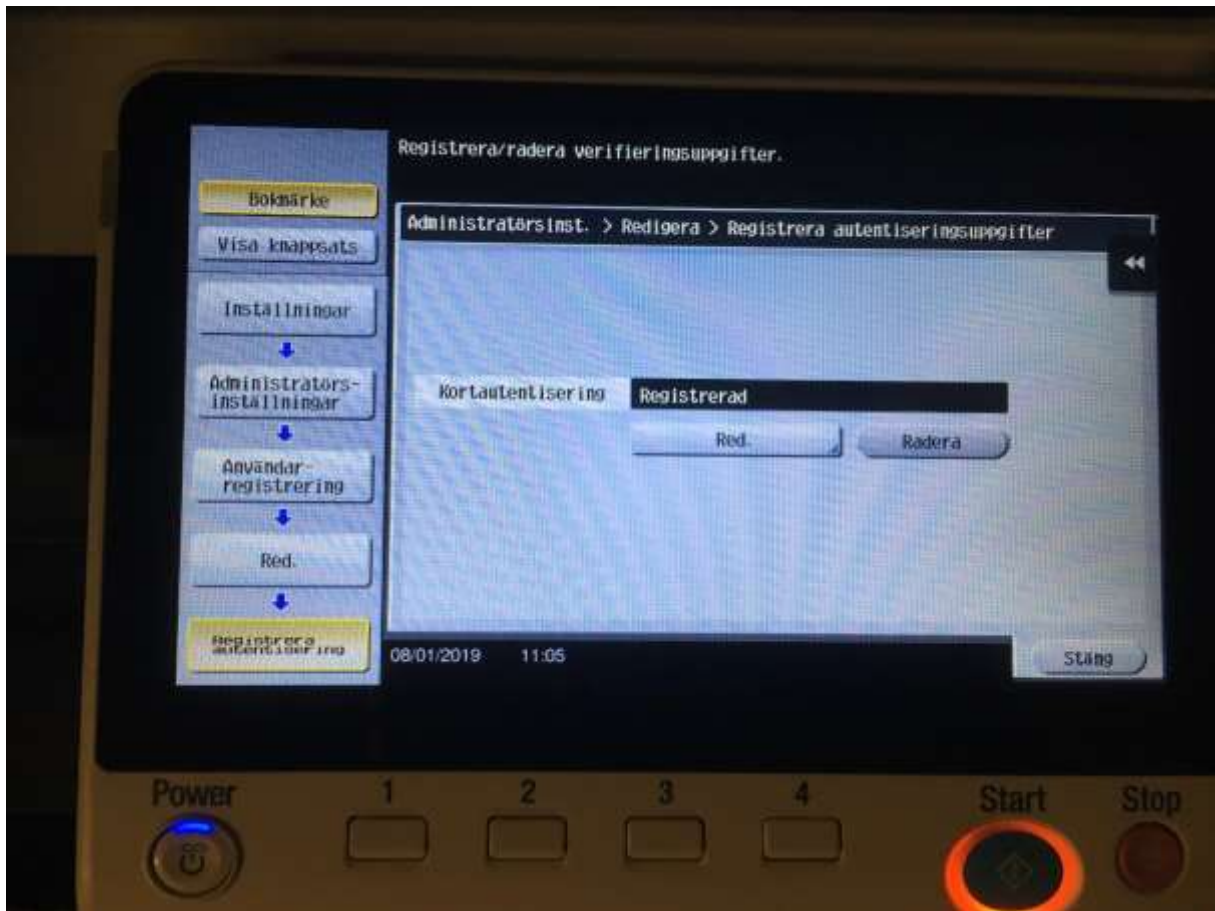
Välj en användare, eller en tom om du ska lägga till en ny användare.

Olivetti – Inloggning via ID-kort / bricka.



Fyll i Namn, Lösenord och E-postadress. Tryck sedan Registrera autentisering.

Olivetti – Inloggning via ID-kort / bricka.



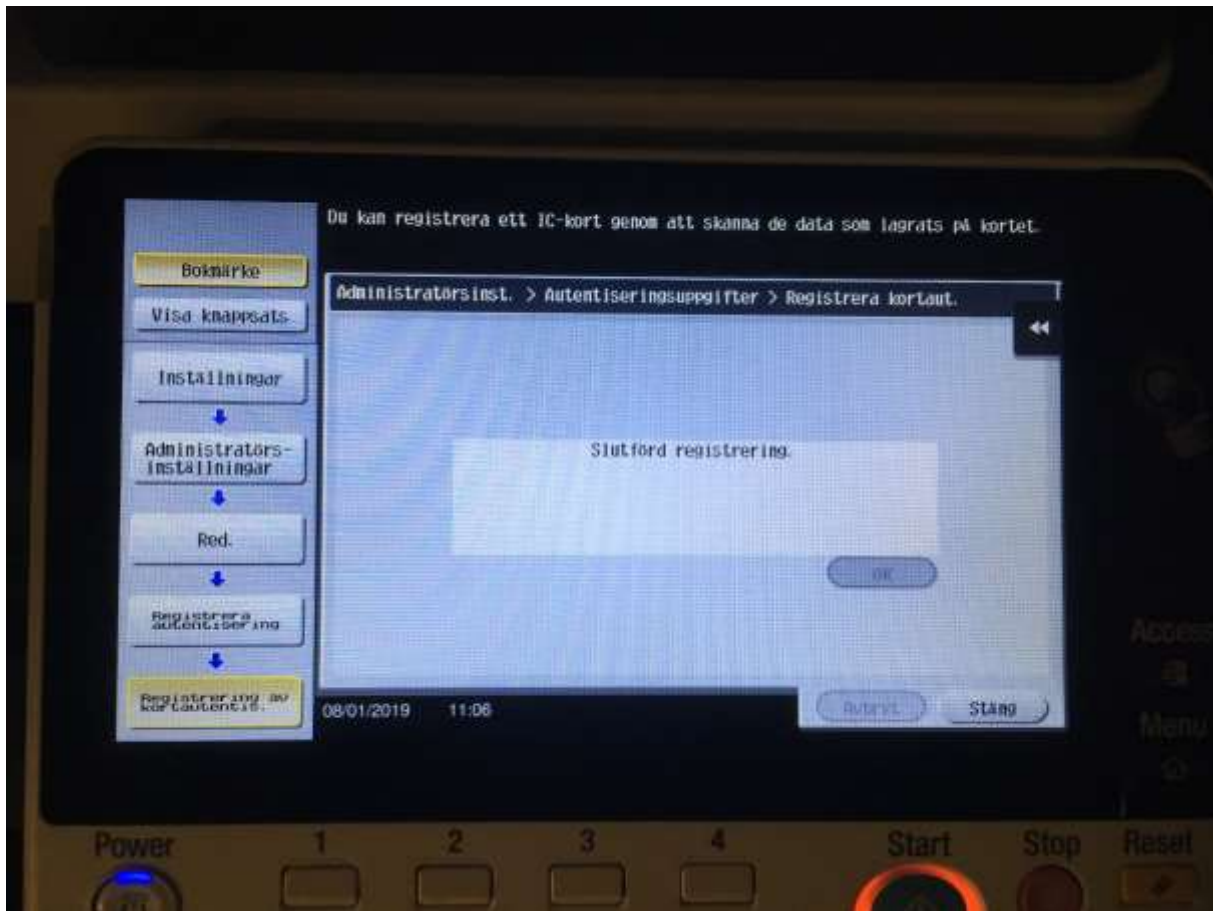
Tryck Red.

Olivetti – Inloggning via ID-kort / bricka.



Håll ID-kortet mot läsaren och tryck OK.

Olivetti – Inloggning via ID-kort / bricka.



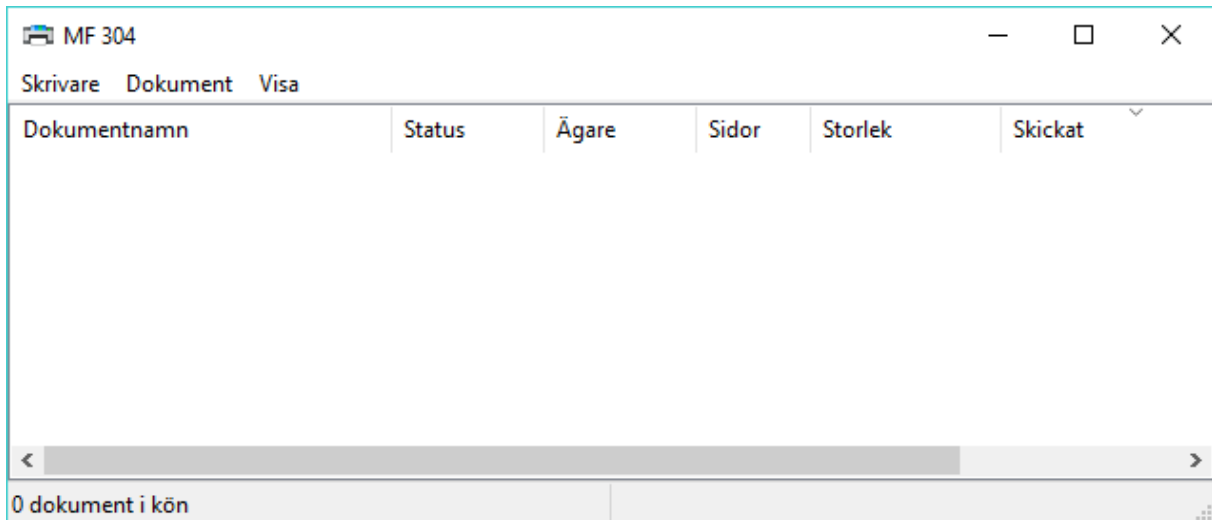
Klart, tryck Stäng tills du kommer tillbaka till inloggningsmenyn.

Nu ska du kunna logga in med hjälp av ID-taggen.

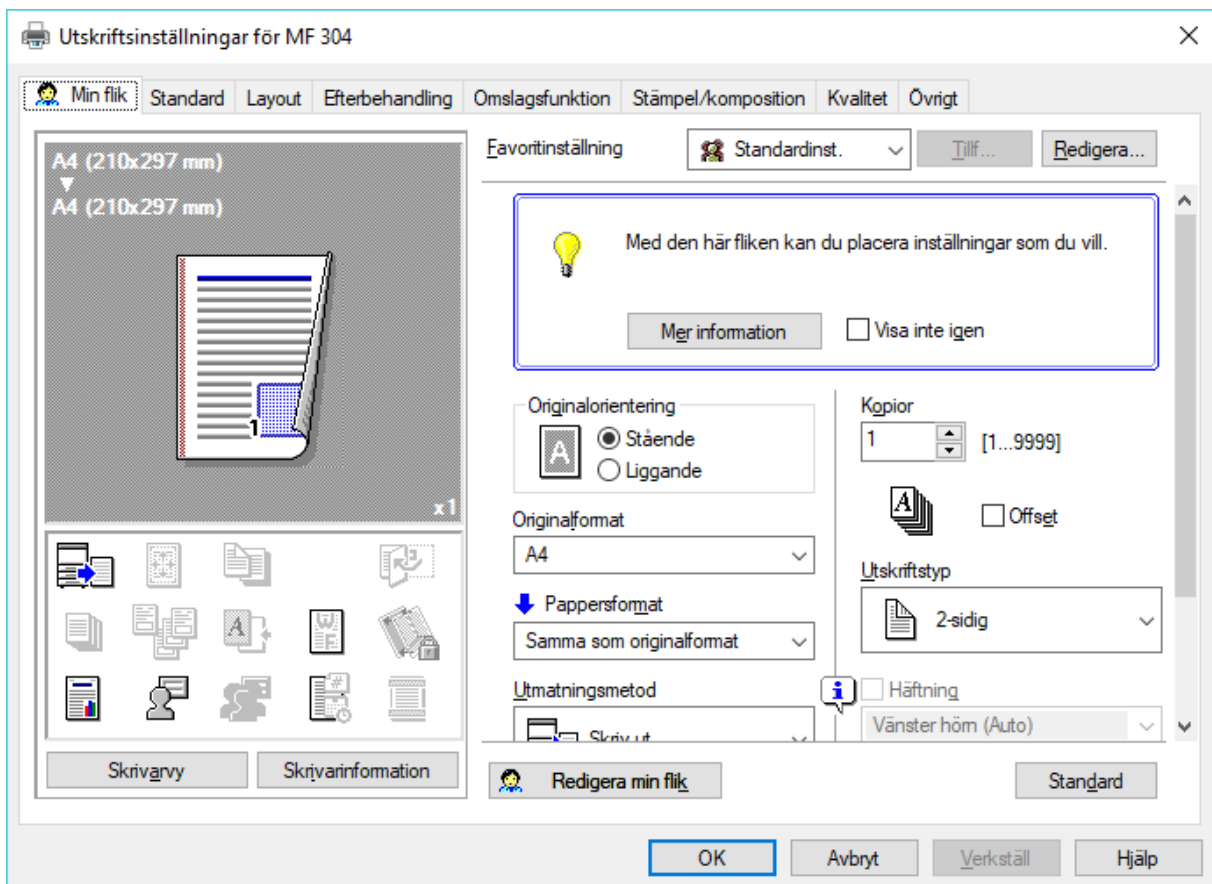
Lägg in användarens skrivarkonto på datorn

Leta upp skrivaren i Kontrollpanelen => Enheter och Skrivare och klicka på den.

Olivetti – Inloggning via ID-kort / bricka.

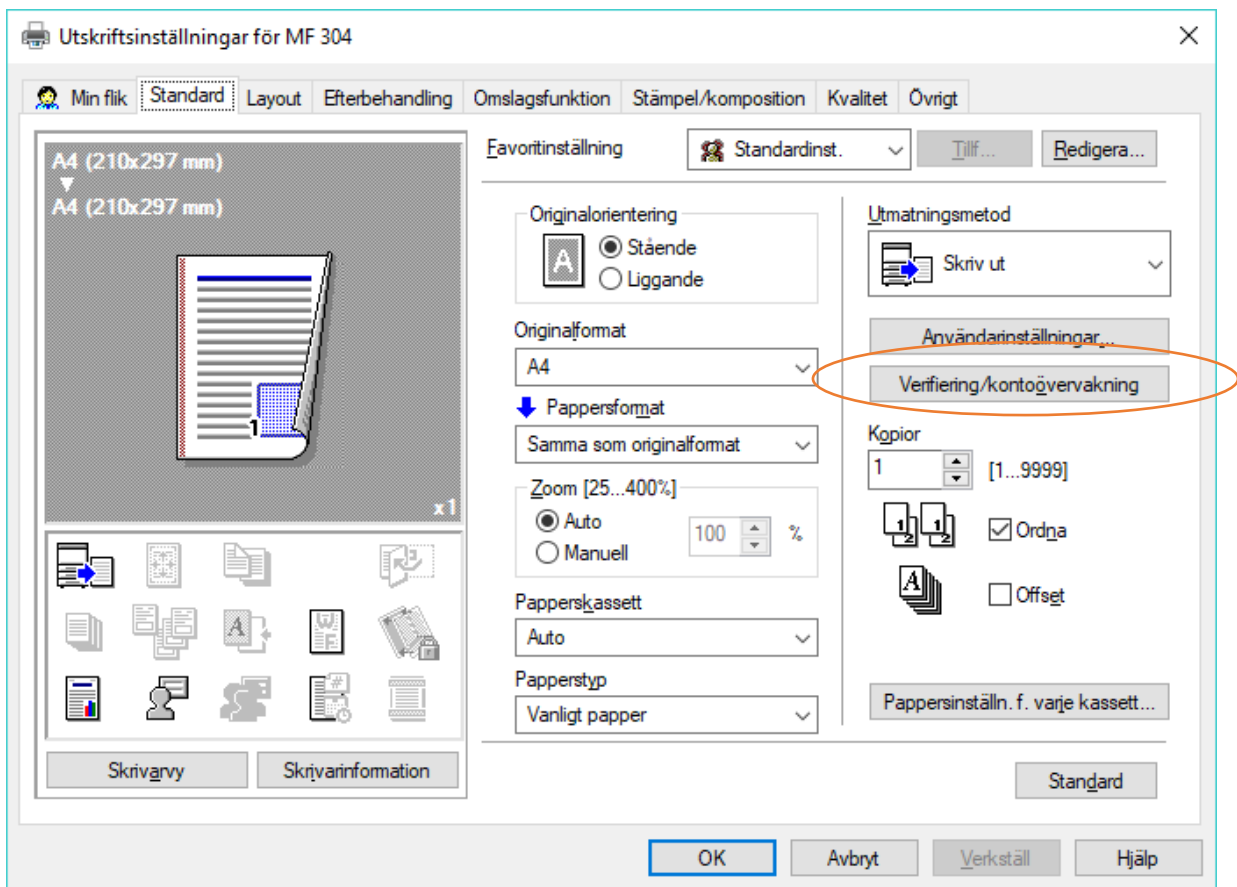


Välj Skrivare => Utskriftsinställningar



Välj fliken Standard

Olivetti – Inloggning via ID-kort / bricka.



Välj Verifiering / kontoövervakning

Olivetti – Inloggning via ID-kort / bricka.

Användarverifiering//kontoövervakning

Användarverifiering

Allmän användare

Mottagaranvändare

Användarnamn
cher

Lösenord
••••

Serverinställning...

Kontouppföljning

Avdelning

Lösenord

Verifiera

Aktivera enkel inlogg. för utskriftsfunkt.

Ange [Användarnamn] och [Lösenord].

OK Avbryt Hjälp

Fyll i ditt användarnamn och lösenord för skrivaren och tryck OK.

Om din användare finns upplagd på skrivaren kommer du nu kunna skicka utskrifter till den.